

The Union

International Union Against
Tuberculosis and Lung Disease
Health solutions for the poor

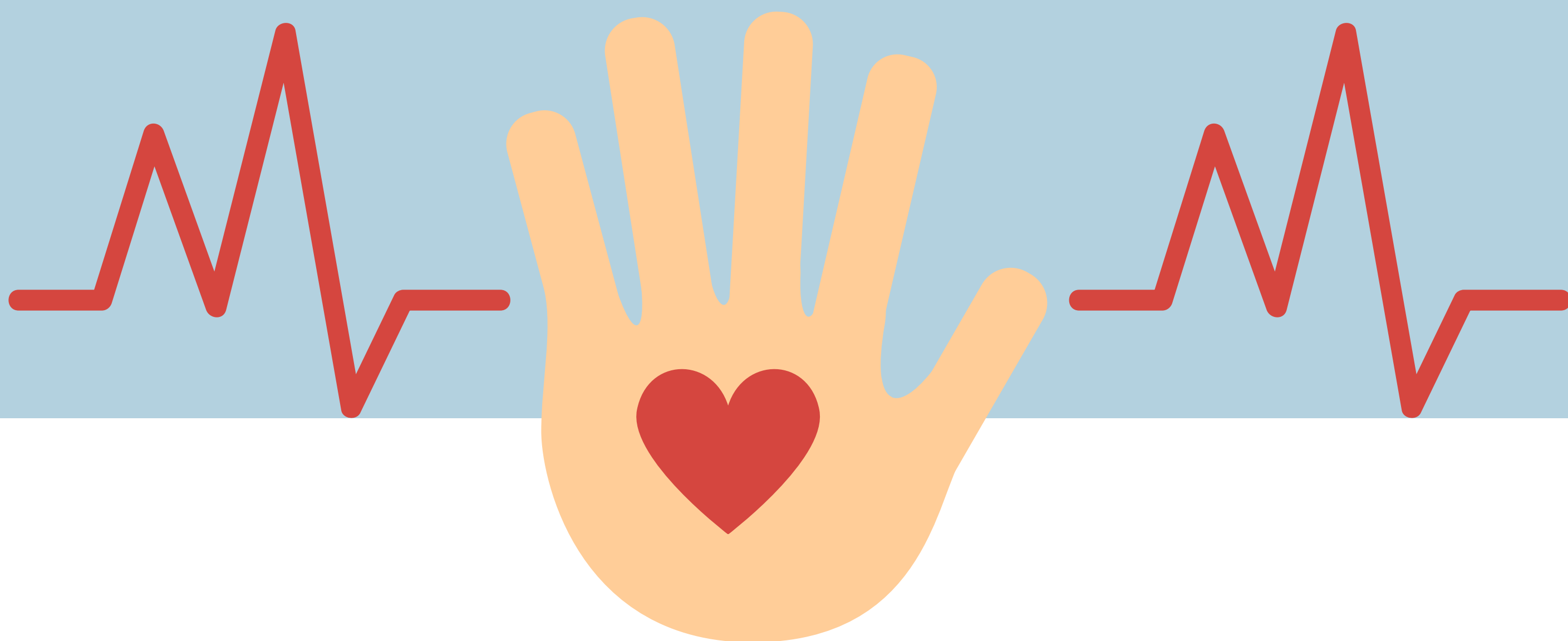


NLUO
NATIONAL LAW UNIVERSITY ODISHA
Accredited By NAAC

Quit Tobacco Today - Helpline No. 1800-112-356

A GUIDE TO TOBACCO CONTROL

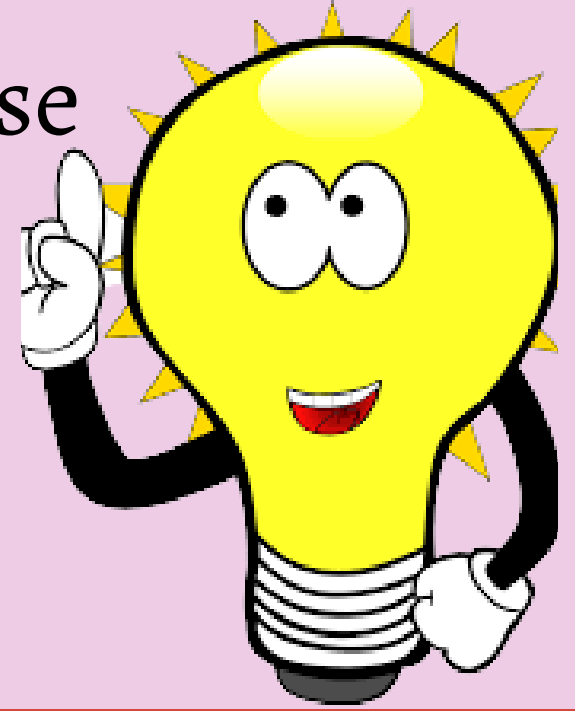
2023



PUBLISHED BY -
NATIONAL LAW UNIVERSITY ODISHA, CENTRE FOR PUBLIC HEALTH LAW
& THE UNION AGAINST TUBERCULOSIS AND LUNG DISEASE
(SOUTH-EAST ASIA OFFICE)

What is Tobacco Control?

- Reducing consumption and Prevalence of Tobacco
- Stopping new people from Starting Tobacco Use
 - Stopping the users from continuing to use
- Developing and Implementing a strategy to reduce tobacco use



All forms of tobacco products are harmful

Why is Tobacco Control Needed?



- Tobacco consumption kills more than 80 Lakh people worldwide, every year
- As per WHO, there were 10 crore pre-mature deaths in the 20th century due to tobacco consumption
- This number is expected to rise to 100 crore.

*Tobacco Consumption Leads to –
Cardio-vascular Diseases; Chronic Lung Diseases; At least 13 types of Cancers;
Increased Chances of Impotency*

**Tobacco Products Include
Cigarettes; Cigars; Cheroots; Beedis; Gutka; Pan Masala (or any chewing material having tobacco); Snuff; Chewing Tobacco;
Tooth Powder Containing Tobacco; Cigarette tobacco, pipe tobacco and hookah tobacco**

Challenges to Tobacco Control

- Tobacco Consumption is an epidemic in developing countries.
- Poorest of the poor are the biggest sufferers of tobacco induced health, economic and social burdens.
 - India is still the third-largest tobacco-producing country
 - India has the 2nd highest number of tobacco users
- A large number of non-smokers are exposed to second-hand and third-hand smoke.
- Public Health expenses due to tobacco consumption pose a huge pressure on the exchequer of the country
- Funding for tobacco control measures is way less than what is needed
- Tobacco products are cheap, easily available and accessible

Economic Challenges

- State loses more money in Public Health Sector than its earnings through taxation on Tobacco Products
 - Illicit Trade of Tobacco products
- Reduces Productivity of Nation's Human resources



Environmental Challenges

- 10 Billion Cigarettes Disposed of in the Environment every year;
- 40,000 tonnes of waste is generated because of cigarettes
- It also results in Plastic Waste and Forest Fires

Societal Challenges

- Exploitation of Children for Bidi Rolling
- The country's income is spent on tobacco dependence and its treatment instead of education and health
- Unorganised Sector leads to Exploitation of Workers
 - Violation of minimum wage regulations



Is it Possible to Reduce or Control Tobacco Prevalence?

YES
YES
YES

It is a preventable epidemic.

India has multiple mechanisms to reduce the prevalence – like National Tobacco Control Programme, Laws, mCessation; Quit Helpline, etc.

Some Glaring Numbers !

Results of Global Adult Tobacco Survey of India (2016-2017)

- **28.6%** - adults use tobacco
 - **10.7%** - adults smoke
- **21.4%** - adults chew tobacco
- Smoking initiation age- **18.9 years**
- **3 in every 10 adults** working indoors, exposed to SHS
- **38.7%** adults exposed to SHS at home
- **45.6%** - adult consumers in **Odisha**
- Smoking initiation age in **Odisha - 17.4 years.**

Results of Global Youth (13-15 years) Tobacco Survey of India -2019

- **8.5%** - students use tobacco
 - **7.3%** - students smoke
- **4.1%** - students chew tobacco
- **11.2%** - exposed to SHS at home
- **29.5%** - exposed to SHS in Public Places.
- **6.2%** students use tobacco in **Odisha**
- In **Odisha**, **5%** students have been exposed to SHS at homes; & **13%** at closed public places

No Tobacco Product is Safe in any Quantity

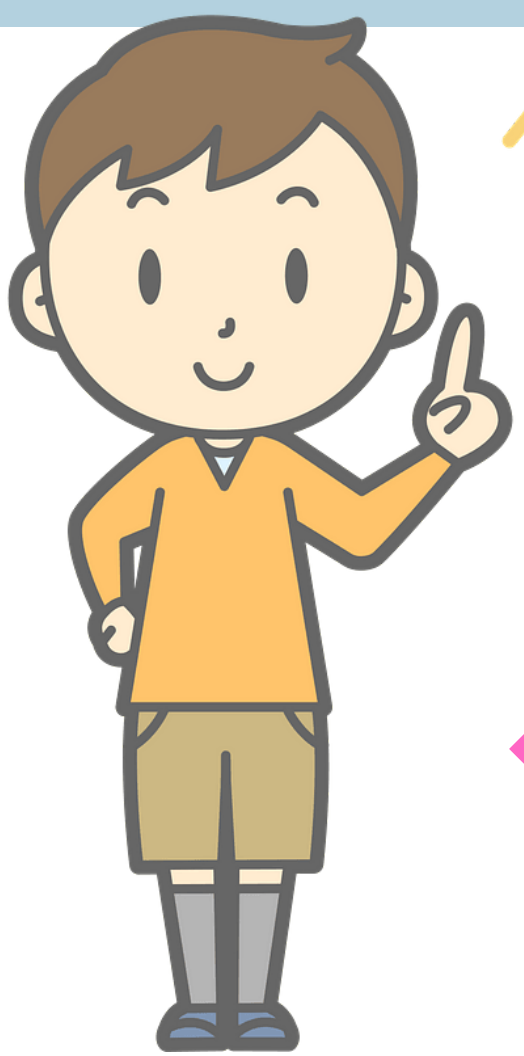
Second-Hand Smoking (SHS) or Passive Smoking is breathing in the smoke breathed out by people who are smoking tobacco products

"public place" means any place to which the public have access, whether as of right or not, and includes auditorium, hospital buildings, railway waiting room, amusement centres, restaurants, public offices, court buildings, educational institutions, libraries, public conveyances, etc.

Electronic Cigarettes are as harmful as any other tobacco product

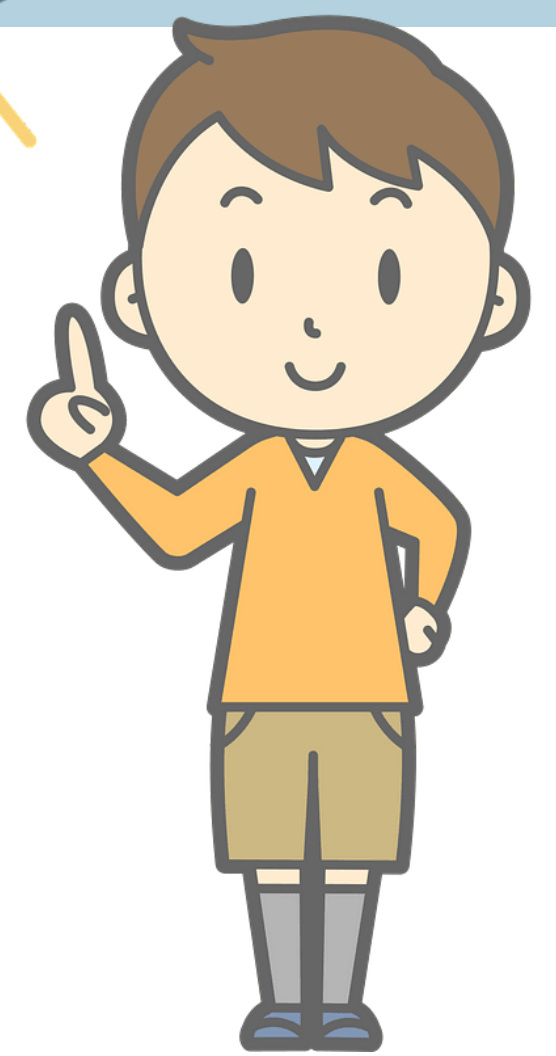
All Movies and Content Steaming on OTT Platforms must have Anti-Tobacco Warning

Products with new technology or in new form – for example, E-Cigarettes, Hookah, Heated Tobacco Products, Smokeless Tobacco etc pose new challenges



E-CIGARETTES ARE BANNED IN INDIA

WORLD NO TOBACCO DAY IS OBSERVED ON 31ST MAY EVERY YEAR



Tobacco Control Legal Regime

COTPA 2003	Cigarettes and Other Tobacco Products (Prohibition of Advertisement and Regulation of Trade and Commerce, Production, Supply and Distribution) Act, 2003	The Act to discourage the consumption of tobacco products in order to protect the masses from the health hazards attributable to tobacco use.
WHO FCTC 2003	World Health Organization's Framework Convention on Tobacco Control	The Convention enables countries to develop and implement stronger tobacco control measures.
NTCP 2007	National Tobacco Control Programme	The National Programme to create awareness of the harms of tobacco consumption with the aim at reducing production and supply and helping people quit
FSSA 2006	Food Safety and Standards Act 2006	The Act prohibits use of Nicotine and tobacco in any food products

Tobacco Control is the only Public Health programme that sees heavy opposition, that too from an established and rich industry

Taxes on the tobacco products must be increased to limit cheap tobacco products in the market

WHO FCTC's MPOWER Strategy

Monitor	Monitor Tobacco Use and Prevention Policies
Protect	Protect People from Tobacco Smoke
Offer	Offer Help to Quit
Warn	Warn About the Dangers of Tobacco
Enforce	Enforce Bans on Tobacco Advertising, Promotion and Sponsorship
Raise	Raise Taxes on Tobacco

Tobacco Control Legal Regime

ToFEI GUIDELINES	Guidelines for Tobacco Free Educational Institutes	Highlighting the roles and responsibilities of the Educational Institutions in ensuring that the premises and surroundings offer a tobacco free environment and healthy living
ENDS 2019	The Prohibition of Electronic Cigarettes (Production, Manufacture, Import, Export, Transport, Sale, Distribution, Storage and Advertisement) Act, 2019	An Act to prohibit the production, manufacture, import, export, transport, sale, distribution, storage and advertisement of electronic cigarettes in the interest of public health to protect the people from harms of electronic cigarettes and the like products.
PROGRAMMES SUPPORTING TOBACCO CONTROL	<ul style="list-style-type: none"> ➤ National Mental Health Programme (NMHP) ➤ National Oral Health Programme (NOHP) ➤ National Programme for Prevention and Control of Cancer, Diabetes, Cardiovascular Diseases and Stroke (NPCDCS) ➤ National Tuberculosis Elimination Programme (NTEP) 	

Offences and Penalties under the Cigarettes and other Tobacco Products Act, 2003

Section 4: Prohibition of Smoking in a Public Place	<p>a) To an Individual Offender: Fine Up to ₹ 200/-</p> <p>b) To Owner, Manager or Authorised Officer: Fine Equivalent to the Number of offences on his premises</p>
Section 5: Prohibition of Advertisement of Cigarettes and other Tobacco Products.	<p>a) 1st Offence: Fine up to ₹ 1000/- or Imprisonment up to 2 years</p> <p>b) 2nd Offence: Fine up to ₹ 5,000/- and Imprisonment up to 5 years</p>
Section 6: Prohibition on Sale of Cigarette or Other Tobacco Products by or to a Minor or within 100 Yards of an Educational Institutions	Fine up to ₹ 200/-
Section 7, 8 & 9: Restriction on the Sale of Cigarettes and Other Tobacco Products without Specified Health Warnings	<p>a) Manufacturer:</p> <p>1st Offence: Fine up to ₹ 5,000/- or Imprisonment up to 2 years</p> <p>2nd Offence: Fine up to ₹ 10,000/- and Imprisonment up to 5 years</p> <p>b) Sellers/Retailers:</p> <p>1st Offence: Fine up to ₹ 1,000/- or Imprisonment up to 1 years</p> <p>2nd Offence: Fine up to ₹ 3,000/- and Imprisonment up to 2 years</p>

Effects on Women and Children

Women and Children are the vulnerable groups that suffer the most due to tobacco production and Consumption

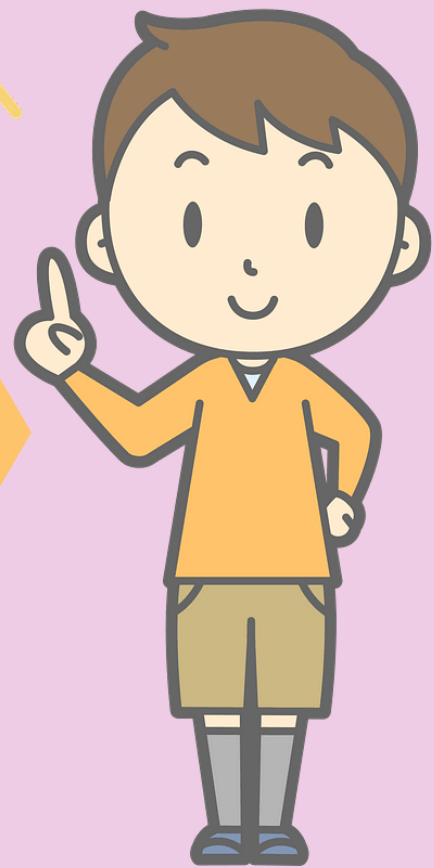
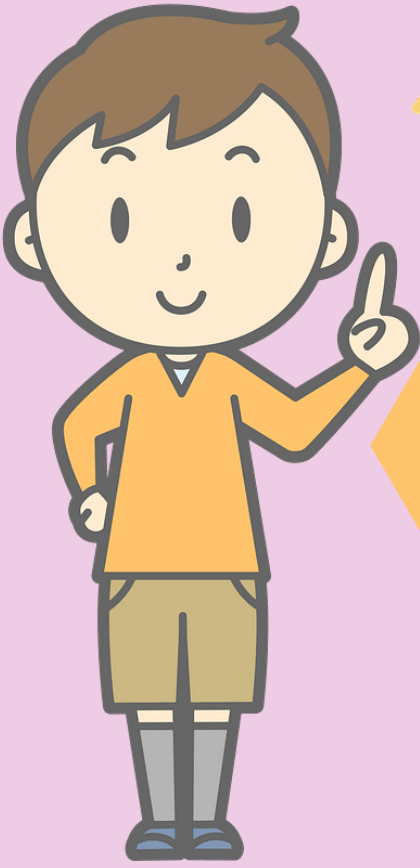
Women often engage in unpaid work when they help out husbands in bidi rolling or tendu farming

As bidi rolling or tendu farming does not pay well, the children often are undernourished

Child Labour is often seen in the unorganized sector as a result, Children often miss out on their education

Youth often start consumption by influence of peers. Consumption needs to be tackled as younger age

In women, tobacco consumption can lead to reduced fertility, cervical cancer, low birth weight, still birth



Smoking in Pregnant Women can lead to increased placenta weight, pregnancy complications like pre-term delivery, still birth, low birth weight, or risk of cancer in the fetus



As per the **Juvenile Justice (Care and Protection of Children) Act, 2015**, **whoever gives, or causes to be given, to any child** any intoxicating liquor or any narcotic drug or **tobacco products** or psychotropic substance, except on the order of a duly qualified medical practitioner, shall be punishable with **rigorous imprisonment** for a term which may extend to **seven years** and shall also be liable to a **fine** which may extend up to **one lakh rupees**.

What Can YOU Do?

Role of Volunteers and Community Members



Educate people about the harms of tobacco consumption

Highlight the social, health and economic challenges of tobacco production & consumption

Highlight benefits of Quitting Tobacco

Make Intervention to Promote Healthy Behaviour

Engage Communities in conversation

Support people who Quit Tobacco



Do Not Use Tobacco, Outside or at Home

Set an Example by not Smoking or Chewing Tobacco

Ensure that your health facility and public places are smoke free

Prevent Youth From Starting Tobacco

Engage Community Participation/ Make Youth Clubs

Report Violations; Coordinate with Authorities in implementation



Say NO to
Tobacco

Tips for Quitting

Say YES to
Health

Be
Determined!

Set a Date,
Stick to IT!

Ask for Help

Discard all Tobacco Products -
you DON'T NEED THEM!

Seek
Encouragement
of Friends and
Family

Avoid
Company of
People who use
tobacco

Avoid Situations
that lead you to
Consumer
Tobacco

Quit Helpline Number -
1800-112-356

Let's make
a Tobacco
Free India!

Give a Missed Call at
011-22901701

Acknowledgement: The contents of this information guide have been taken from different reports published by the Ministry of Health & Family Welfare, Government of India; International Union against Tuberculosis and Lung Disease (The Union) and all its partners.

Content Editors: Prof. Rangin Tripathy, Dr. Amit Yadav, Dr. Rishika Khare, Mr. Shahid Eqbal

Assistance in Odia Translation: Dr. Mohd. Imran Ali, Dr. Nancy Satpathy, Dr. Subhalaxmi Bal

A Collaborative Publication of



International Union Against
Tuberculosis and Lung Disease
Health solutions for the poor



NLUO
NATIONAL LAW UNIVERSITY ODISHA
Accredited By NAAC

**National Law University Odisha
Centre for Public Health**

Kathjodi Campus, CDA Sector 13, Cuttack - 753 015, Odisha (India)

Phone: +91 0671 2338018; E-mail: cphl@nluo.ac.in; Website: www.nluo.ac.in

&

International Union Against Tuberculosis and Lung Disease (The Union) (South East Asia Office)

C-6, Qutub Institutional Area, New Delhi - 110016 (India)

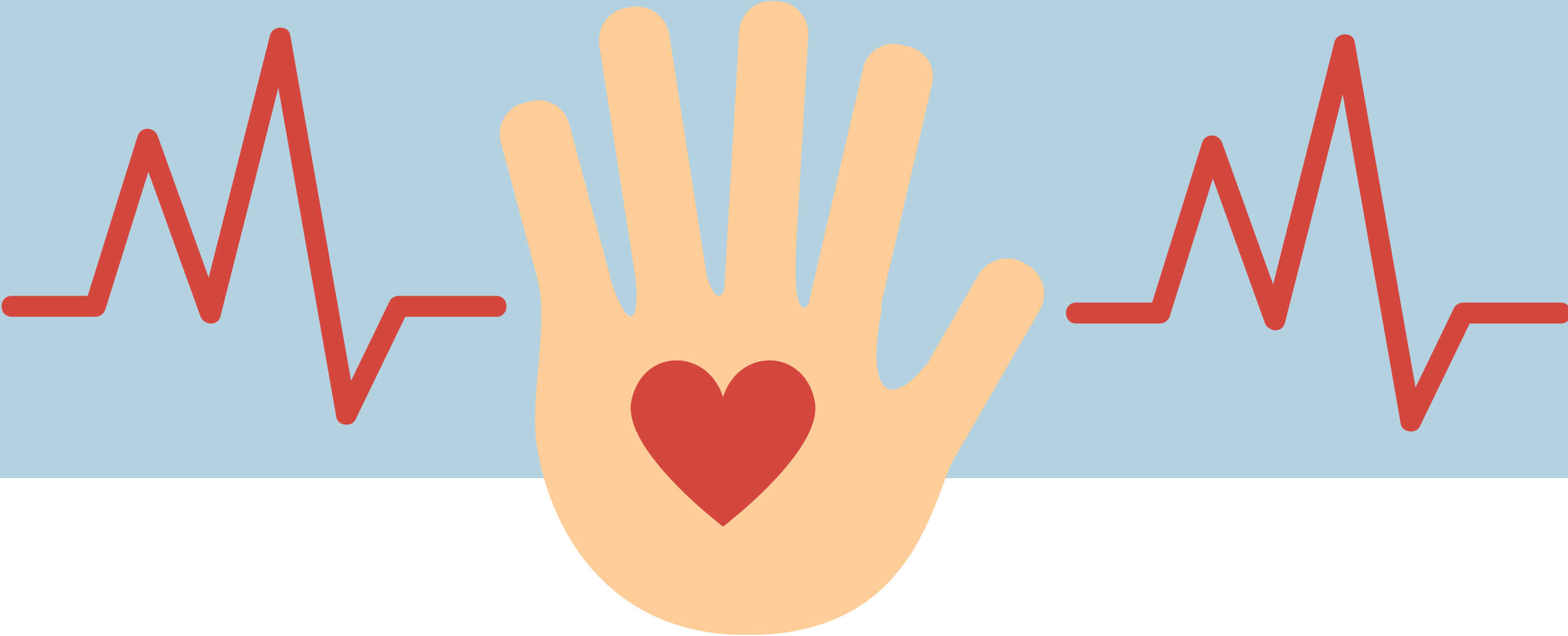
Phone: +91 1146054400; E-mail: Southeastasia@theunion.org



ଆଜି ହିଁ ତମାଣୁ ଛାଡ଼ନ୍ତୁ - ସାହାଯ୍ୟକାରୀ ନମ୍ବର - ୧୮୦୦-୧୧୨-୩୫୭

ତମାଣୁ ନିୟନ୍ତ୍ରଣ ପାଇଁ ଏକ ମାର୍ଗଦର୍ଶିକା

୨୦୨୩



ପ୍ରକାଶକ

ଜାତୀୟ ଆଇନ୍ ବିଶ୍ୱବିଦ୍ୟାଳୟ, ଓଡ଼ିଶା

ସେଣ୍ଟ୍ରାଲ୍ ଫର୍ ପବ୍ଲିକ୍ ହେଲଥ ଏବଂ

ଦ ଯୁନିଅନ୍ ଏଗେନ୍ସର୍ ଟ୍ରାଏବଲିଂ ଏଣ୍ଡ ଲିଫ୍ ଡିଜିଜ୍ (ଦକ୍ଷିଣ ପୂର୍ବ ଏସିଆ କାର୍ଯ୍ୟାଳୟ)

ତମାଖୁ ନିୟନ୍ତ୍ରଣ କ'ଣ?

- ତମାଖୁ ସେବନ ଏବଂ ଏହାର ପ୍ରଚଳନକୁ କମାଇବା ।
- ନୂଆ ଲୋକଙ୍କୁ ତମାଖୁ ସେବନ ଆରମ୍ଭ କରିବାରୁ ନିବୃତ୍ତ କରିବା
- ବ୍ୟବହାରକାରୀମାନଙ୍କୁ ବ୍ୟବହାର ଜାରି ରଖିବାରୁ ଅଟକାଇବା
- ତମାଖୁ ସେବନକୁ କମାଇବା ପାଇଁ ଏକ ରଣନୀତି ପ୍ରସ୍ତୁତ କରିବା ଏବଂ ଏହାକୁ କାର୍ଯ୍ୟକାରୀ କରିବା



ସମସ୍ତ ପ୍ରକାର ତମାଖୁ ଦ୍ରବ୍ୟ କ୍ଷତିକାରକ।

ତମାଖୁ ନିୟନ୍ତ୍ରଣର ଆବଶ୍ୟକତା କାହିଁକି ରହିଛି ?



- ତମାଖୁ ସେବନ ଯୋଗୁଁ ବିଶ୍ୱରେ ପ୍ରତିବର୍ଷ ୮୦ ଲକ୍ଷରୁ ଅଧିକ ଲୋକଙ୍କର ମୃତ୍ୟୁ ହେଉଛି
- ବିଶ୍ୱ ସ୍ତରୀୟ ସଂଗଠନ ଅନୁସାରେ ବିଂଶ ଶତାବ୍ଦୀରେ ତମାଖୁ ସେବନ ଯୋଗୁଁ ୧୦ କୋଟି ଅକାଳ ମୃତ୍ୟୁ ହୋଇଥିଲା ।
 - ଏହି ସଂଖ୍ୟା ୧୦୦ କୋଟି ଛୁଇଁବ ବୋଲି ଆଶା କରାଯାଉଛି ।

ତମାଖୁ ସେବନ ଦ୍ୱାରା - ହୃଦ୍‌ପିଣ୍ଡ-ନାଳୀ ସମ୍ବନ୍ଧୀୟ ରୋଗ, ଦୀର୍ଘକାଳୀନ ପୁଷ୍ପପୁଷ୍ପ ରୋଗ, ଅତି କମ୍ ରେ ୧୩ ପ୍ରକାରର କର୍କଟ ରୋଗ, ନପୁଂସକତା ସମ୍ଭାବନା ବୃଦ୍ଧି କରାଇଥାଏ

ତମାଖୁରସ୍ତାଦ ଗୁଡ଼ିକ ହେଲା:

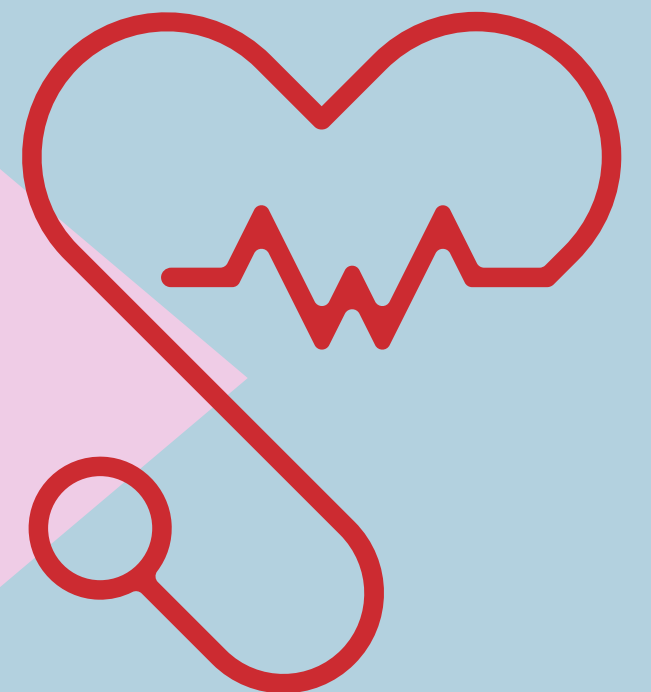
ସିଗାରେଟ୍, ସିଗାର୍, ଚେରୁଟ୍, ବିଡି, ଗୁଟକା, ପାନ ମସଲା (କିମ୍ବା ତମାଖୁ ଥିବା ଯେକୌଣସି ଚୋବାଇବା ସାମଗ୍ରୀ) ଚୋବାଇବା ତମାଖୁ, ତମାଖୁ ଯୁକ୍ତ ଦାନ୍ତ ଗୁଣ୍ଡ, ସିଗାରେଟ୍ ତମାଖୁ, ପାଇପ ତମାଖୁ ଏବଂ ହୁଙ୍କା ତମାଖୁ

ତମାଷୁ ନିୟନ୍ତ୍ରଣ ପାଇଁ ଆହ୍ୱାନ

- ବିକାଶଶୀଳ ଦେଶମାନଙ୍କରେ ତମାଷୁ ସେବନ ଏକ ମହାମାରୀ ।
- ଗରିବରୁ ଅତି ଗରିବ ଲୋକମାନେ ତମାଷୁ ସେବନ ଦ୍ୱାରା ସ୍ୱାସ୍ଥ୍ୟ ଜନିତ ସମସ୍ୟା ଏବଂ ଆର୍ଥିକ ଓ ସାମାଜିକ ବୋଧର ଶିକାର ହୁଅନ୍ତି ।
- ଏବେ ବି ଭାରତ ତମାଷୁ ଉତ୍ପାଦନରେ ତୃତୀୟ ବୃହତ୍ତମ ସ୍ଥାନରେ ରହିଛି ।
- ତମାଷୁ ସେବନ କରୁଥିବା ଦେଶମାନଙ୍କ ମଧ୍ୟରେ ଭାରତ ୨ୟ ସର୍ବାଧିକ ସ୍ଥାନରେ ରହିଛି ।
- ଅଧିକ ସଂଖ୍ୟକ ଧୂମପାନ କରୁନଥିବା ବ୍ୟକ୍ତି ଦ୍ୱିତୀୟ ସ୍ତର (Second Hand) ଓ ତୃତୀୟ ସ୍ତର (Third Hand) ଧୂଆଁର ସଂସ୍ପର୍ଶରେ ଆସୁଛନ୍ତି ।
- ତମାଷୁ ସେବନ ଯୋଗୁଁ ଜନସ୍ୱାସ୍ଥ୍ୟ ଖର୍ଚ୍ଚ, ଦେଶର ରାଜକୋଷ ଉପରେ ଏକ ବଡ଼ ଚାପ ସୃଷ୍ଟି କରୁଛି ।
- ତମାଷୁ ନିୟନ୍ତ୍ରଣ ବ୍ୟବସ୍ଥା ପାଇଁ ପାଣ୍ଠି ଆବଶ୍ୟକତାଠାରୁ କମ୍ ଅଟେ ।
- ତମାଷୁ ଉତ୍ପାଦ ଗୁଡ଼ିକ ଶସ୍ତା, ସୁଲଭ ଏବଂ ସହଜରେ ମିଳୁଛି ।

ଆର୍ଥିକ ଆହ୍ୱାନ

- ତମାଷୁ ଉତ୍ପାଦ ଉପରେ ଟିକସ ଲଗାଇବା ଦ୍ୱାରା ହେଉଥିବା ଆୟ ତୁଳନାରେ ଜନସ୍ୱାସ୍ଥ୍ୟ କ୍ଷେତ୍ରରେ ରାଜ୍ୟ ଅଧିକ ଅର୍ଥ ବ୍ୟୟ ହେଉଛି ।
- ତମାଷୁ ଦ୍ରବ୍ୟର ବେଆଇନ କାରବାର ।
- ରାଷ୍ଟ୍ର ମାନବ ସମ୍ବଳର ଉତ୍ପାଦକତା ହ୍ରାସ କରିଥାଏ ।



ପରିବେଶ ପ୍ରତି ଆହ୍ୱାନ

- ପ୍ରତିବର୍ଷ ୧୦ ବିଲିଅନ୍ ସିଗାରେଟ ପରିବେଶରେ ନିଷ୍କାସନ କରାଯାଉଛି ।
- ସିଗାରେଟ୍ ଯୋଗୁଁ ୪୦ ହଜାର ଟନ୍ ବର୍ଜ୍ୟବସ୍ତୁ ସୃଷ୍ଟି ହେଉଛି ।
- ଏହା ପ୍ଲାଷ୍ଟିକ ବର୍ଜ୍ୟବସ୍ତୁ ତିଆରି ଏବଂ ଜଙ୍ଗଲ ନିଆଁର କାରଣ ହୋଇଥାଏ ।

ସାମାଜିକ ଆହ୍ୱାନ

- ବିଡି ମୋଡ଼ିବା ଦିଗରେ ପିଲାଙ୍କୁ ଶୋଷଣ
- ଦେଶର ଆୟ, ଶିକ୍ଷା ଓ ସ୍ୱାସ୍ଥ୍ୟ ବଦଳରେ ତମାଷୁ ଉପରେ ନିର୍ଭରଶୀଳତା ଓ ଏହାର ଚିକିତ୍ସାରେ ଖର୍ଚ୍ଚ ହେଉଛି ।
- ଅଣସଙ୍ଗଠିତ କ୍ଷେତ୍ର ଶ୍ରମିକ ଶୋଷଣର କାରଣ ହୋଇଥାଏ ।
- ସର୍ବନିମ୍ନ ମଜୁରି ନିୟମକୁ ଉଲ୍ଲଙ୍ଘନ କରିବା ।



ତମାଣୁ ସେବନକୁ କମାଇବା କିମ୍ବା ନିୟନ୍ତ୍ରଣ କରିବା ସମ୍ଭବ କି?

**YES
YES
YES**

ଏହା ଏକ ପ୍ରତିରୋଧ ଯୋଗ୍ୟ ମହାମାରୀ।
ଭାରତରେ ତମାଣୁ ନିୟନ୍ତ୍ରଣ ପାଇଁ ବିଭିନ୍ନ କାର୍ଯ୍ୟକ୍ରମ
ରହିଛି - ଯେପରିକି ଜାତୀୟ ତମାଣୁ ନିୟନ୍ତ୍ରଣ କାର୍ଯ୍ୟକ୍ରମ
, ନିୟମ, ତମାଣୁ ଛତାଇବା , ଏବଂ ହେଲୁଲାଇନ୍ ଇତ୍ୟାଦି।



କିଛି ଉତ୍ତମ ସଂଖ୍ୟା !



ଗ୍ଲୋବାଲ ଆଡଲ୍ ଟୋବାକୋ ସର୍ଭେ ଅଫ୍ ଇଣ୍ଡିଆ (୨୦୧୭-୨୦୧୭)ର ଫଳାଫଳ

- ୨୮.୭% - ବୟସ୍କମାନେ ତମାଣୁ ବ୍ୟବହାର କରନ୍ତି
- ୧୦.୭% - ବୟସ୍କମାନେ ଧୂମପାନ କରନ୍ତି
- **୨୧.୪% - ବୟସ୍କମାନେ ତମାଣୁ ଚୋବାଇଥାନ୍ତି**
- ଧୂମପାନ ଆରମ୍ଭ ବୟସ- ୧୮.୯ବର୍ଷ
- ପ୍ରତି ୧୦ ଜଣ ବୟସ୍କଙ୍କ ମଧ୍ୟରୁ ୩ ଜଣ ଘର ଭିତରେ କାମ କରୁଥିବା ବେଳେ ଏସ୍.ଏଚ୍.ଏସ୍. ସଂସ୍ପର୍ଶରେ ଆସନ୍ତି
- ୩୮.୭% ବୟସ୍କ ଘରେ ଏସ୍.ଏଚ୍.ଏସ୍. ସଂସ୍ପର୍ଶରେ ଆସନ୍ତି
- ୪୫.୭% - ଓଡ଼ିଶାରେ ବୟସ୍କ ଉପଭୋକ୍ତା
- ଓଡ଼ିଶାରେ ଧୂମପାନ ଆରମ୍ଭ ବୟସ - ୧୭.୪ ବର୍ଷ।

ଗ୍ଲୋବାଲ୍ ଯୁଥ୍ ର ଫଳାଫଳ (୧୩-୧୫ ବର୍ଷ) ତମାଣୁ ସର୍ବେକ୍ଷଣ - ୨୦୧୫

- ୮.୫% - ଛାତ୍ରଛାତ୍ରୀମାନେ ତମାଣୁ ସେବନ କରନ୍ତି
- ୭.୩% - ଛାତ୍ରମାନେ ଧୂମପାନ କରନ୍ତି
- ୪.୧% - ଛାତ୍ରମାନେ ତମାଣୁ ଚୋବାଉଛନ୍ତି
- ୧୧.୨% - ଘରେ ଏସ୍.ଏଚ୍.ଏସ୍. ସଂସ୍ପର୍ଶରେ ଆସନ୍ତି
- ୨୯.୫% - ସର୍ବସାଧାରଣ ସ୍ଥାନରେ ଏସ୍.ଏଚ୍.ଏସ୍. ସଂସ୍ପର୍ଶରେ ଆସନ୍ତି।
- ଓଡ଼ିଶାରେ ୭.୨% ଛାତ୍ରଛାତ୍ରୀ ତମାଣୁ ବ୍ୟବହାର କରୁଛନ୍ତି
- ଓଡ଼ିଶାରେ ୫% ଛାତ୍ରଛାତ୍ରୀ ଘରେ ଏବଂ ୧୩% ଛାତ୍ରଛାତ୍ରୀ ବନ୍ଦ ସ୍ଥାନରେ ଏସ୍.ଏଚ୍.ଏସ୍.ର ଶିକାର ହୋଇଛନ୍ତି

କୌଣସି ତମାଣୁ ଉତ୍ପାଦ
କୌଣସି ପରିମାଣରେ
ସୁରକ୍ଷିତ ନୁହେଁ

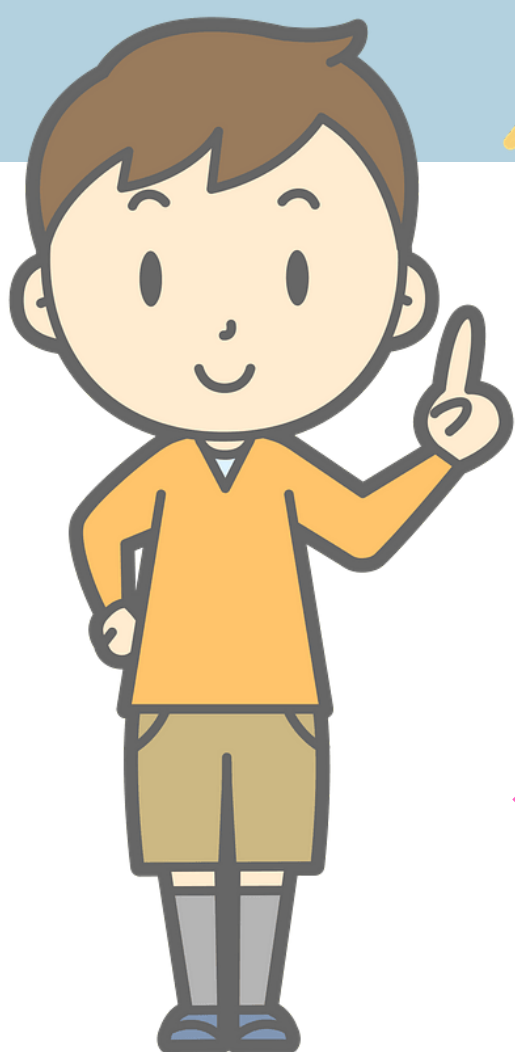
ଧୂମପାନ କରୁଥିବା ବ୍ୟକ୍ତିମାନଙ୍କ ଠାରୁ ନିର୍ଗତ
ଧୂଆଁକୁ ନିଃଶ୍ୱାସ ରେ ଗ୍ରହଣ କରିବା ହେଉଛି ଦ୍ୱିତୀୟ
ସ୍ତର (ସେକେଣ୍ଡ ହ୍ୟାଣ୍ଡ) ବା ନିଷ୍ପ୍ରୟ ଧୂମପାନ

"ସର୍ବସାଧାରଣ ସ୍ଥାନ" ର ଅର୍ଥ ହେଉଛି ଯେକୌଣସି ସ୍ଥାନ
ଯେଉଁଠାରେ ଜନସାଧାରଣଙ୍କର ପ୍ରବେଶ ସୁବିଧା ରହିଛି, ତାହା
ଅଧିକାର ହେଉ ବା ନ ହେଉ ଅତିଚୋରିୟମ୍, ଡାକ୍ତରଖାନା
କୋଠା, ରେଳ ପ୍ରତୀକ୍ଷାଗାର, ଆମୋଦ-ପ୍ରମୋଦ କେନ୍ଦ୍ର,
ରେଷ୍ଟୁରାଣ୍ଟ, ସରକାରୀ କାର୍ଯ୍ୟାଳୟ, କୋର୍ଟ କୋଠା, ଶିକ୍ଷାନୁଷ୍ଠାନ,
ପୁସ୍ତକାଗାର, ସର୍ବସାଧାରଣ ପରିବହନ, ଇତ୍ୟାଦି ଏଥିରେ
ଅନ୍ତର୍ଭୁକ୍ତ।

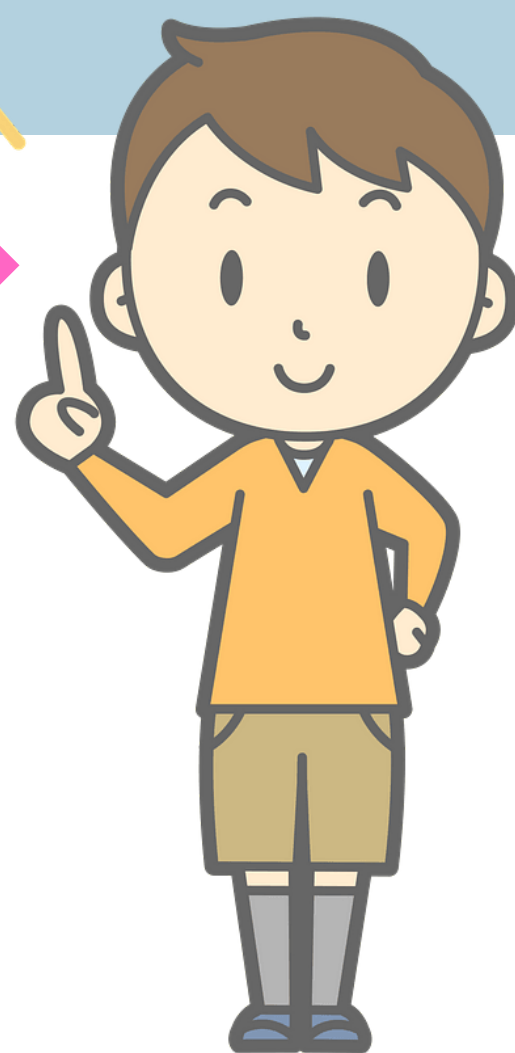
ଅନ୍ୟ ତମାଖୁ ଦ୍ରବ୍ୟ ଭଳି ଇଲେକ୍ଟ୍ରୋନିକ୍ ସିଗାରେଟ୍ ମଧ୍ୟ କ୍ଷତିକାରକ ଅଟେ

ଓଟିଟି ପ୍ଲାଟଫର୍ମରେ ଥିବା ସମସ୍ତ ଚଳଚ୍ଚିତ୍ର ଏବଂ
ବିଷୟବସ୍ତୁରେ ତମାଖୁ ବିରୋଧୀ ଚେତାବନୀ ରହିବା
ଆବଶ୍ୟକ

ନୂତନ ଜ୍ଞାନକୌଶଳ କିଂବା ନୂତନ ରୂପରେ ଉତ୍ପାଦିତ
ସଦାର୍ଥ ଯଥା- ଗରମ ତମାଖୁ, ଇ-ସିଗାରେଟ୍, ହୁକ୍କା,
ଧୂଆଁମୁକ୍ତ ତମାଖୁ ଇତ୍ୟାଦି ନୂତନ ଆହ୍ୱାନ ସୃଷ୍ଟି
କରୁଛି



ଇ-ସିଗାରେଟ୍ ଭାରତରେ ନିଷିଦ୍ଧ ହୋଇଛି



ପ୍ରତ୍ୟେକ ବର୍ଷ ମେ ମାସ ୩୧ ତାରିଖରେ
"ବିଶ୍ୱ ତମାଖୁ ବର୍ଜନ ଦିବସ" ରୂପେ
ପାଳନ କରାଯାଉଛି

ତମାଖୁ ନିୟନ୍ତ୍ରଣ ଆଇନ ବ୍ୟବସ୍ଥା

କୋଟପା, ୨୦୦୩	ସିଗାରେଟ୍ ଏବଂ ଅନ୍ୟାନ୍ୟ ତମାଖୁ ଦ୍ରବ୍ୟ (ବିଜ୍ଞାପନର ନିଷେଧ ଏବଂ ବାଣିଜ୍ୟ ଏବଂ ବାଣିଜ୍ୟର ନିୟମାବଳୀ, ଉତ୍ପାଦନ, ଯୋଗାଣ ଏବଂ ବଣ୍ଟନ ନିୟନ୍ତ୍ରଣ) ଅଧିନିୟମ 2003	ତମାଖୁ ସେବନ ଯୋଗୁଁ ସ୍ୱାସ୍ଥ୍ୟ ପ୍ରତି ହେଉଥିବା ବିପଦରୁ ଜନସାଧାରଣଙ୍କୁ ରକ୍ଷା କରିବା ପାଇଁ ତମାଖୁ ଦ୍ରବ୍ୟ ସେବନକୁ ପ୍ରତିହତ କରିବା ପାଇଁ ଏହି ଆଇନ ।
ବିଶ୍ୱ ସ୍ୱାସ୍ଥ୍ୟ ସଂଗଠନ ଏଫ୍.ସି. ଟି. ସି ୨୦୦୩	ତମାଖୁ ନିୟନ୍ତ୍ରଣ ଉପରେ ବିଶ୍ୱ ସ୍ୱାସ୍ଥ୍ୟ ସଂଗଠନର ସମ୍ମିଳନୀ ।	ଏହି ସମ୍ମେଳନ ଦ୍ୱାରା ଦେଶମାନେ ତମାଖୁ ନିୟନ୍ତ୍ରଣ ପାଇଁ ଦୃଢ଼ ପଦକ୍ଷେପ ଗ୍ରହଣ କରିପାରିବେ ।
ଏନ୍. ଟି. ସି. ପି. ୨୦୦୭	ଜାତୀୟ ତମାଖୁ ନିୟନ୍ତ୍ରଣ କାର୍ଯ୍ୟକ୍ରମ ।	ଉତ୍ପାଦନ ଏବଂ ଯୋଗାଣ ହ୍ରାସ କରିବା ଏବଂ ଲୋକମାନଙ୍କୁ ତମାଖୁ ସେବନ ଛାଡ଼ିବାରେ ସାହାଯ୍ୟ କରିବା ଉଦ୍ଦେଶ୍ୟରେ ତମାଖୁ ସେବନର କ୍ଷତି ବିଷୟରେ ସଚେତନତା ସୃଷ୍ଟି କରିବା ପାଇଁ ଜାତୀୟ କାର୍ଯ୍ୟକ୍ରମ
ଏଫ୍.ଏସ୍.ଏସ୍.ଏ ୨୦୦୭	ଖାଦ୍ୟ ନିରାପତ୍ତା ଏବଂ ମାନକ କାନୁନ୍, ୨୦୦୭	ଏହି ଆଇନରେ କୌଣସି ଖାଦ୍ୟ ପଦାର୍ଥରେ ନିକୋଟିନ୍ ଓ ତମାଖୁର ବ୍ୟବହାର ଉପରେ ରୋକ୍ ଲଗାଯାଇଛି ।

ତମାଖୁ ନିୟନ୍ତ୍ରଣ ହେଉଛି ଏକମାତ୍ର ଜନସ୍ୱାସ୍ଥ୍ୟ
କାର୍ଯ୍ୟକ୍ରମ ଯାହା ଏକ ପ୍ରତିଷ୍ଠିତ ଏବଂ ସମୃଦ୍ଧ
ଶିଳ୍ପରୁ ପ୍ରବଳ ବିରୋଧ ଦେଖୁଥାଏ

ବଜାରରେ ଶସ୍ତା ତମାଖୁ ଉତ୍ପାଦକୁ ସୀମିତ ରଖିବା
ପାଇଁ ତମାଖୁ ଉତ୍ପାଦ ଉପରେ ଟିକସ ବୃଦ୍ଧି
କରାଯିବା ଆବଶ୍ୟକ ।

ବିଶ୍ୱ ସ୍ୱାସ୍ଥ୍ୟ ସଂଗଠନ ଏଫ୍.ସି.ଟି.ସି. ର ଏମ୍ପାୟାର୍ ରଣନୀତି	
ତଦାରଖ	ତମାଖୁ ବ୍ୟବହାର ଓ ନିରାକରଣ ନୀତିର ଅନୁଧ୍ୟାନ
ରକ୍ଷା କରିବା	ଲୋକଙ୍କୁ ତମାଖୁ ଧୂଆଁରୁ ରକ୍ଷା କରିବା
ପ୍ରଦାନ	ତମାଖୁ ଛାଡ଼ିବାକୁ ସହାୟତା ପ୍ରଦାନ କରନ୍ତୁ
ସତର୍କ କରିବା	ତମାଖୁର କୁପ୍ରଭାବ ବିଷୟରେ ସତର୍କ କରିବା
ବାଧତାମୂଳକ କରିବା	ତମାଖୁ ବିଜ୍ଞାପନ, ପ୍ରଚାର ଏବଂ ପ୍ରାୟୋଜକ ଉପରେ ପ୍ରତିବନ୍ଧକ ଲଗାଇବା
ବୃଦ୍ଧି କରିବା	ତମାଖୁ ଉପରେ ଟିକସ ବୃଦ୍ଧି କରିବା

ତମାଖୁ ନିୟନ୍ତ୍ରଣ ଆଇନଗତ ବ୍ୟବସ୍ଥା

ଟି. ଓ. ଏଫ୍. ଇ. ଆଇ ନିର୍ଦ୍ଦେଶାବଳୀ	ତମାଖୁ ମୁକ୍ତ ଶିକ୍ଷାନୁଷ୍ଠାନ ପାଇଁ ନିର୍ଦ୍ଦେଶାବଳୀ	ତମାଖୁ ମୁକ୍ତ ପରିବେଶ ଏବଂ ସୁସ୍ଥ ଜୀବନ ଯାପନ ପାଇଁ ଶିକ୍ଷାନୁଷ୍ଠାନଗୁଡ଼ିକର ଭୂମିକା ଏବଂ ଦାୟିତ୍ୱ ଉପରେ ଆଲୋଚନା କରାଯାଇଛି ।
ଇ. ଏନ୍. ଡି. ଏସ, ୨୦୧୯	ଇଲେକ୍ଟ୍ରୋନିକ ସିଗ୍ନାଲ୍ ନିଷେଧ (ଉତ୍ପାଦନ, ଉତ୍ପାଦନ, ଆମଦାନି, ରପ୍ତାନି, ପରିବହନ, ବିକ୍ରି, ବିତରଣ, ସଂରକ୍ଷଣ ଏବଂ ବିଜ୍ଞାପନ) ଆଇନ, ୨୦୧୯	ଜନସାଧାରଣଙ୍କୁ ଇଲେକ୍ଟ୍ରୋନିକ୍ ସିଗ୍ନାଲ୍ ଏବଂ ଅନ୍ୟାନ୍ୟ ଦ୍ରବ୍ୟର କ୍ଷତିରୁ ରକ୍ଷା କରିବା ପାଇଁ ଇଲେକ୍ଟ୍ରୋନିକ୍ ସିଗ୍ନାଲ୍ ଉତ୍ପାଦନ, ଆମଦାନି, ରପ୍ତାନି, ପରିବହନ, ବିକ୍ରି, ବଣ୍ଟନ, ସଂରକ୍ଷଣ ଏବଂ ବିଜ୍ଞାପନକୁ ବାରଣ କରିବା ପାଇଁ ଏକ ନିୟମ ।
ତମାଖୁ ନିୟନ୍ତ୍ରଣକୁ ସମର୍ଥନ କରୁଥିବା କାର୍ଯ୍ୟକ୍ରମ ।	<ul style="list-style-type: none"> ➤ ଜାତୀୟ ମାନସିକ ସ୍ୱାସ୍ଥ୍ୟ କାର୍ଯ୍ୟକ୍ରମ (ଏନ୍.ଏମ୍.ଏଚ୍. ପି) ➤ ଜାତୀୟ ମୁଖ ସ୍ୱାସ୍ଥ୍ୟ କାର୍ଯ୍ୟକ୍ରମ (ଏନ୍.ଓ.ଏଚ୍.ପି.) ➤ କର୍କଟ, ମଧୁମେହ, ହୃଦ୍ ରୋଗ ଏବଂ ଷ୍ଟ୍ରେକ୍ ରୋକିବା ଏବଂ ନିୟନ୍ତ୍ରଣ ପାଇଁ ଜାତୀୟ କାର୍ଯ୍ୟକ୍ରମ (ଏନ୍.ପି.ସି.ଡି.ସି.ଏସ) ➤ ଜାତୀୟ ଯକ୍ଷ୍ମା ବିଲୋପ କାର୍ଯ୍ୟକ୍ରମ (ଏନ୍.ଟି.ଇ. ପି) 	

ସିଗ୍ନାଲ୍ ଏବଂ ଅନ୍ୟାନ୍ୟ ତମାଖୁ ଉତ୍ପାଦ ଅଧିନିୟମ, 2003 ଅଧୀନରେ ଅପରାଧ ଏବଂ ଦଣ୍ଡ	
ଧାରା ୪: ସର୍ବସାଧାରଣ ସ୍ଥାନରେ ଧୂମପାନ ନିଷେଧ ।	କ) ଜଣେ ବ୍ୟକ୍ତିଗତ ଅପରାଧୀଙ୍କୁ ୨୦୦ ଟଙ୍କା ପର୍ଯ୍ୟନ୍ତ ଜୋରିମାନା ଖ) ମାଲିକ, ପରିଚାଳକ କିଂବା ଅଧିକୃତ ଅଧିକାରୀଙ୍କୁ : ତାଙ୍କ ପରିସରରେ ଥିବା ଅପରାଧ ସଂଖ୍ୟାର ସମାନ ଜୋରିମାନା ।
ଧାରା ୫: ସିଗ୍ନାଲ୍ ଏବଂ ଅନ୍ୟାନ୍ୟ ତମାଖୁ ଦ୍ରବ୍ୟର ବିଜ୍ଞାପନର ନିଷେଧ ।	କ) ପ୍ରଥମ ଅପରାଧ: ୧୦୦୦ ଟଙ୍କା ପର୍ଯ୍ୟନ୍ତ ଜୋରିମାନା କିଂବା ୨ ବର୍ଷ ପର୍ଯ୍ୟନ୍ତ କାରାଦଣ୍ଡ । ଖ) ଦ୍ୱିତୀୟ ଅପରାଧ: ୫୦୦୦ ଟଙ୍କା ପର୍ଯ୍ୟନ୍ତ ଜୋରିମାନା ଏବଂ ୫ ବର୍ଷ ପର୍ଯ୍ୟନ୍ତ କାରାଦଣ୍ଡ ।
ଧାରା 6: ସିଗ୍ନାଲ୍ କିଂବା ଅନ୍ୟାନ୍ୟ ତମାଖୁ ଦ୍ରବ୍ୟ ବିକ୍ରୟ ଉପରେ କିଂବା ଜଣେ ନାବାଳକ/ନାବାଳିକା କିଂବା ଏକ ଶିକ୍ଷାନୁଷ୍ଠାନର ୧୦୦ ଟଙ୍କା ମଧ୍ୟରେ ନିଷେଧ ।	୨୦୦ ଟଙ୍କା ପର୍ଯ୍ୟନ୍ତ ଜୋରିମାନା
ଧାରା ୭, ୮, ୯: ନିର୍ଦ୍ଦିଷ୍ଟ ସ୍ୱାସ୍ଥ୍ୟ ଚେତାବନୀ ବିନା ସିଗ୍ନାଲ୍ ଏବଂ ଅନ୍ୟାନ୍ୟ ତମାଖୁ ଦ୍ରବ୍ୟ ବିକ୍ରୟ ଉପରେ ପ୍ରତିବନ୍ଧକ ।	କ) ଉତ୍ପାଦକ ପ୍ରଥମ ଅପରାଧ: ୫୦୦୦ ଟଙ୍କା ପର୍ଯ୍ୟନ୍ତ ଜୋରିମାନା କିଂବା ୨ ବର୍ଷ ପର୍ଯ୍ୟନ୍ତ କାରାଦଣ୍ଡ । ଦ୍ୱିତୀୟ ଅପରାଧ: ୧୦,୦୦୦ / - ପର୍ଯ୍ୟନ୍ତ ଜୋରିମାନା ଏବଂ ୫ ବର୍ଷ ପର୍ଯ୍ୟନ୍ତ କାରାଦଣ୍ଡ । ଖ) ବିକ୍ରେତା / ଖୁରୁରା ବ୍ୟବସାୟୀ । ପ୍ରଥମ ଅପରାଧ: ୧୦୦୦ ଟଙ୍କା ପର୍ଯ୍ୟନ୍ତ ଜୋରିମାନା କିଂବା ୧ ବର୍ଷ ପର୍ଯ୍ୟନ୍ତ କାରାଦଣ୍ଡ । ଦ୍ୱିତୀୟ ଅପରାଧ: ୩୦୦୦ ଟଙ୍କା ପର୍ଯ୍ୟନ୍ତ ଜୋରିମାନା ଏବଂ ୨ ବର୍ଷ ପର୍ଯ୍ୟନ୍ତ କାରାଦଣ୍ଡ ।

ମହିଳା ଏବଂ ଶିଶୁମାନଙ୍କ ଉପରେ କୁପ୍ରଭାବ

ତମାଷ୍ଟ୍ର ଉପାଦାନ ଏବଂ ବ୍ୟବହାର ହେତୁ ମହିଳା ଏବଂ ଶିଶୁଙ୍କ ଉପରେ ପଡୁଥିବା ପ୍ରଭାବ

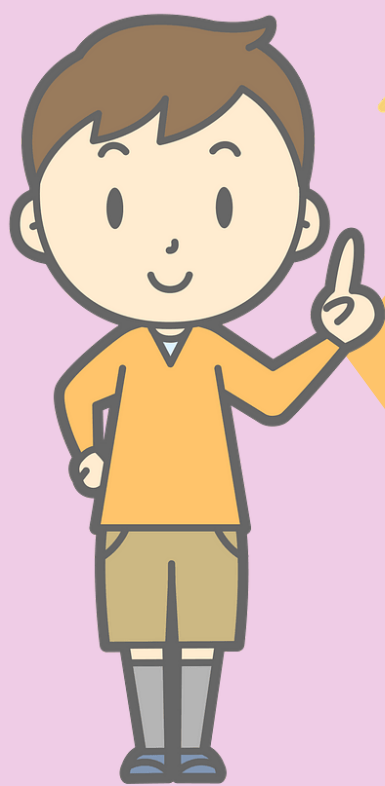
ମହିଳାମାନେ ପ୍ରାୟତଃ ବେତନ ବିହୀନ କାର୍ଯ୍ୟରେ ନିୟୋଜିତ ହୁଅନ୍ତି ଯେତେବେଳେ ସେମାନେ ବିଡ଼ି ମୋଡ଼ିବା କିଂବା ତମାଷ୍ଟ୍ର ଚାଷରେ ସ୍ୱାମୀମାନଙ୍କୁ ସାହାଯ୍ୟ କରନ୍ତି ।

ବିଡ଼ି ମୋଡ଼ିବା ବା କେନ୍ଦୁ ଚାଷରୁ ଭଲ ଦରମା ମିଳୁ ନଥିବାରୁ ପିଲାମାନେ ଅନେକ ସମୟରେ ଅପପୁଷ୍ଟିର ଶିକାର ହେଉଛନ୍ତି

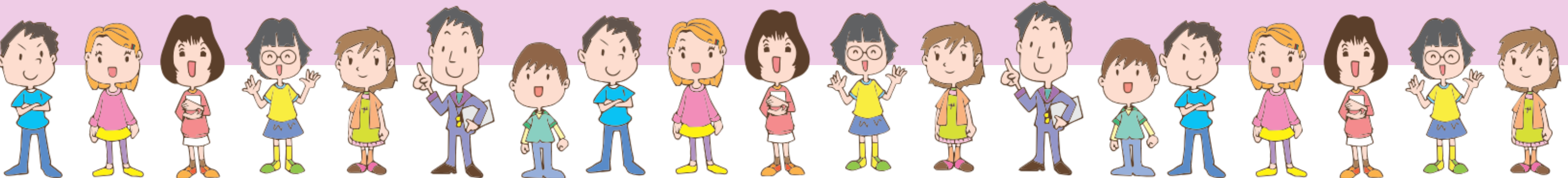
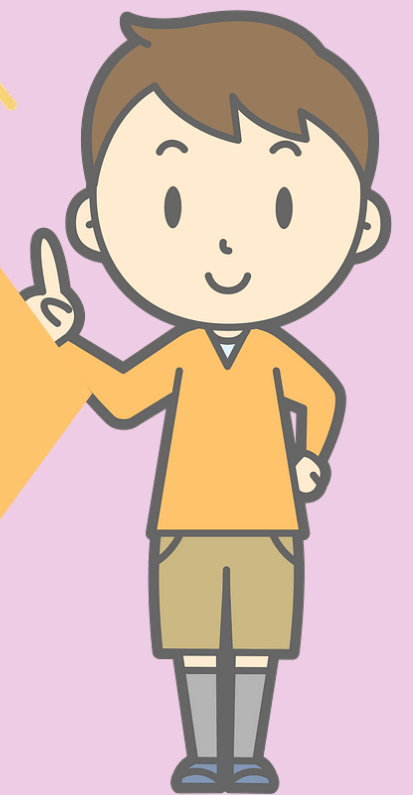
ଅନେକ ସମୟରେ ଅଣସଙ୍ଗଠିତ କ୍ଷେତ୍ରରେ ଶିଶୁ ଶ୍ରମିକ କାର୍ଯ୍ୟ କରିଥାନ୍ତି, ଫଳରେ ପିଲାମାନେ ଅନେକ ସମୟରେ ସେମାନଙ୍କ ଶିକ୍ଷା ପାଇପାରନ୍ତି ନାହିଁ

ଯୁବକ ଯୁବତୀ ମାନେ ପ୍ରାୟତଃ ସାଥୀମାନଙ୍କ ଦ୍ୱାରା ପ୍ରଭାବିତ ହୋଇ, ତମାଷ୍ଟ୍ର ସେବନ ଆରମ୍ଭ କରନ୍ତି ତେଣୁ ଅଳ୍ପ ବୟସରେ ହିଁ ଏହାର ସମାଧାନ କରାଯିବା ଆବଶ୍ୟକ ।

ମହିଳାମାନଙ୍କ କ୍ଷେତ୍ରରେ ତମାଷ୍ଟ୍ର ସେବନ ଦ୍ୱାରା ପ୍ରଜନନ କ୍ଷମତା କମିଯାଏ, ଗର୍ଭାଶୟ କର୍କଟ, କମ୍ ଓଜନର ଶିଶୁ ଜନ୍ମ ହୋଇପାରନ୍ତି ।



ଗର୍ଭବତୀ ମହିଳା ଧୂମପାନ କରିବା ଦ୍ୱାରା ପ୍ଲାସେଣ୍ଟା ଓଜନ ବୃଦ୍ଧି ପାଇଥାଏ, ଗର୍ଭାବସ୍ଥାର ଜଟିଳତା ଯଥା: ସମୟ ପୂର୍ବରୁ ପ୍ରସବ, ମୃତ ଶିଶୁ ଜନ୍ମ, କମ୍ ଓଜନ କିଂବା ଫିଓଟସ୍ରେ କ୍ୟାନ୍ ସର୍ ହେବାର ଆଶଙ୍କା ଥାଏ



ଜୁଭେନାଇଲ୍ ଜଷ୍ଟିସ୍ (ଶିଶୁମାନଙ୍କର ଯତ୍ନ ଏବଂ ସୁରକ୍ଷା) କାନୁନ୍ ଅନୁଯାୟୀ, ଯିଏ ଶିଶୁକୁ କୌଣସି ବିଷାକ୍ତ ମଦ କିଂବା ଯେ କୌଣସି ନିଶା ଦ୍ରବ୍ୟ କିଂବା ତମାଷ୍ଟ୍ର ଦ୍ରବ୍ୟ କିଂବା ସାଇକୋଟ୍ରୋପିକ୍ ପଦାର୍ଥ (କେବଳ ଜଣେ ଡାକ୍ତର/ ଚିକିତ୍ସକଙ୍କ ଅନୁମୋଦନ ବିନା) ପ୍ରଦାନ କରେ, ସାତ ବର୍ଷ ପର୍ଯ୍ୟନ୍ତ କଠୋର ଜେଲ ଦଣ୍ଡ ଏବଂ ଏକ ଲକ୍ଷ ଟଙ୍କା ପର୍ଯ୍ୟନ୍ତ ଜୋରିମାନା ହୋଇପାରେ ।

ଆପଣ କ'ଣ କରିପାରିବେ?

ସ୍ୱେଚ୍ଛାସେବୀ ଏବଂ ସମ୍ପ୍ରଦାୟର (**community**) ସଦସ୍ୟମାନଙ୍କର ଭୂମିକା ।



ତମାଣୁ ସେବନ ଦ୍ୱାରା
ହେଉଥିବା କ୍ଷତି
ବିଷୟରେ ଲୋକଙ୍କୁ
ବୁଝାନ୍ତୁ

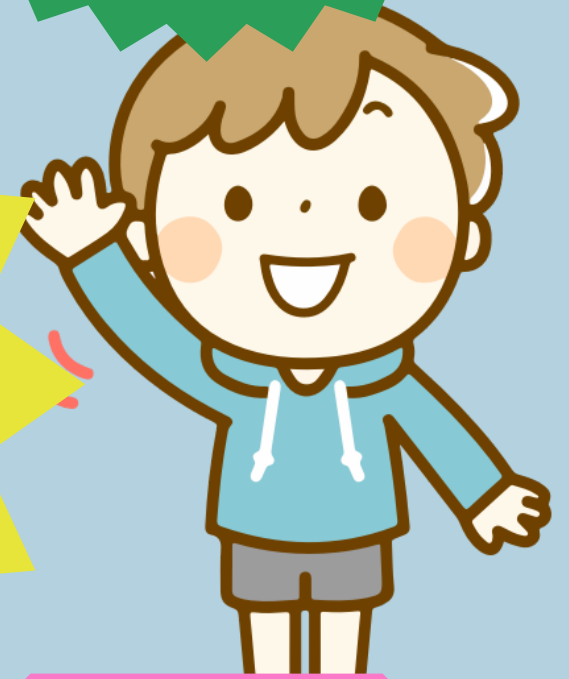
ତମାଣୁ ଉତ୍ପାଦନ ଏବଂ
ବ୍ୟବହାରର ସାମାଜିକ, ସ୍ୱାସ୍ଥ୍ୟ
ଏବଂ ଆର୍ଥିକ ଆହ୍ୱାନ ଉପରେ
ଆଲୋଚନା କରନ୍ତୁ,
ଅର୍ଥନୈତିକ ଆହ୍ୱାନ ବିଷୟରେ
ସୂଚିତ କରନ୍ତୁ ।

ତମାଣୁ ବର୍ଜନର
ଉପକାରଣ
ଉପରେ
ଆଲୋଚନା
କରନ୍ତୁ

ସ୍ୱାସ୍ଥ୍ୟକର
ଆଚରଣକୁ
ପ୍ରୋତ୍ସାହିତ କରନ୍ତୁ

ବାର୍ତ୍ତାଳାପରେ
ସମ୍ପ୍ରଦାୟଗୁଡ଼ିକୁ
ନିୟୋଜିତ କରନ୍ତୁ ।

ତମାଣୁ ବର୍ଜନ
କରୁଥିବା
ଲୋକଙ୍କୁ ସମର୍ଥନ
କରନ୍ତୁ ।



ଘରେ କିଂବା
ବାହାରେ ତମାଣୁ
ସେବନ କରନ୍ତୁ
ନାହିଁ ।

ଧୂମପାନ କିଂବା
ତମାଣୁ ସେବନ ନ
କରି ଏକ ଉଦାହରଣ
ହୁଅନ୍ତୁ ।

ଆପଣଙ୍କ ସ୍ୱାସ୍ଥ୍ୟ କେନ୍ଦ୍ର
ଓ ସର୍ବସାଧାରଣ ସ୍ଥାନ
ଧୂଆଁମୁକ୍ତ ରହିଛି କି ନାହିଁ
ତାହା ଦେଖନ୍ତୁ ।



ଯୁବକ/ଯୁବତୀଙ୍କୁ
ତମାଣୁ ଆରମ୍ଭ
କରିବାଠାରୁ ନିବୃତ୍ତ
ରଖନ୍ତୁ ।

ସମ୍ପ୍ରଦାୟକୁ
ଅଂଶଗ୍ରହଣ କରାନ୍ତୁ /
ସ୍ୱୟଂ କ୍ଲବ୍ ନିୟୋଜିତ
କରନ୍ତୁ ।

ଉଲ୍ଲଙ୍ଘନର ସୂଚନା ଦିଅନ୍ତୁ;
କାର୍ଯ୍ୟାଳୟରେ କର୍ତ୍ତୃପକ୍ଷଙ୍କ
ସହ ସମନ୍ୱୟ ରକ୍ଷା କରନ୍ତୁ ।



ତମାଣୁକୁ 'ନା' କୁହନ୍ତୁ

ସ୍ୱାସ୍ଥ୍ୟ କୁ ହିଁ

ତମାଣୁ ଛାଡ଼ିବା ପାଇଁ ଉପାୟ

ସଙ୍କଳ୍ପବଦ୍ଧ ହୁଅ!

ଏକ ନିର୍ଦ୍ଦିଷ୍ଟ ତାରିଖ ସ୍ଥିର କରନ୍ତୁ ଏବଂ ଏହାକୁ ପାଳନ କରନ୍ତୁ

ସାହାଯ୍ୟ ଲୋଡ଼ନ୍ତୁ।

ସମସ୍ତ ତମାଣୁ ଦ୍ରବ୍ୟକୁ ପରିତ୍ୟାଗ କରନ୍ତୁ - ଏହା ଆପଣଙ୍କ ପାଇଁ ବିଲ୍ କୁଲ୍ ଆବଶ୍ୟକ ହିଁ ନୁହେଁ।

ବନ୍ଧୁ ଏବଂ ପରିବାରର ଉତ୍ସାହ ଲୋଡ଼ନ୍ତୁ |

ଯେଉଁମାନେ ତମାଣୁ ବ୍ୟବହାର କରନ୍ତି ସେମାନଙ୍କଠାରୁ ଦୂରେଇ ରହନ୍ତୁ |

ଏ ଭଳି ପରିସ୍ଥିତିରୁ ଦୂରେଇ ରହନ୍ତୁ ଯାହା ଆପଣଙ୍କୁ ତମାଣୁର ଗ୍ରାହକ ହେବାକୁ ପ୍ରଭାବିତ କରେ ।

ହେଲ୍ପଲାଇନ୍ ନମ୍ବର - ୧୮୦୦୧୧୨୩୫୬

ଆସନ୍ତୁ ଏକ ତମାଣୁ ବିହୀନ ଭାରତ ତିଆରି କରିବା!

୦୧୧୨୨୯୦୧୭୦୧ ରେ ମିଶ୍ର କଲ୍ କରନ୍ତୁ

କୃତଜ୍ଞତା: ଏହି ସୂଚନା ଭିତ୍ତିକ ମାର୍ଗଦର୍ଶିକାର ବିଷୟବସ୍ତୁ ସ୍ୱାସ୍ଥ୍ୟ ଏବଂ ପରିବାର କଲ୍ୟାଣ ମନ୍ତ୍ରାଳୟ, ଭାରତ ସରକାର, ଯକ୍ଷ୍ମା ଏବଂ ପୁଷ୍ ପୁଷ୍ ରୋଗ (ଅନୁର୍ଜାତୀୟ ଯୁନିଅନ୍) ଏବଂ ଏହାର ସମସ୍ତ ସହଯୋଗୀଙ୍କ ଦ୍ୱାରା ପ୍ରକାଶିତ ରିପୋର୍ଟରୁ ନିଆଯାଇଛି।

ବିଷୟବସ୍ତୁ ସମ୍ପାଦକ: ପ୍ରଫେସର୍ ରଞ୍ଜିତ ପଲ୍ଲବ ତ୍ରିପାଠୀ, ଡା. ଅମିତ ଯାଦବ, ଡା. ରିଷିକା ଖରେ, ଶ୍ରୀ ଶାହିଦ୍ ଇକବାଲ୍
ଓଡ଼ିଆ ଅନୁବାଦରେ ସହାୟତା: ଡା. ମହମ୍ମଦ ଇମ୍ରାନ ଅଲୀ, ଡା. ନାନସି ଶତପଥୀ, ଡା. ଶୁଭଲକ୍ଷ୍ମୀ ବଳ

ଏକ ସହଯୋଗୀ ପ୍ରକାଶନ |



International Union Against Tuberculosis and Lung Disease
Health solutions for the poor



NLUO
NATIONAL LAW UNIVERSITY ODISHA
Accredited By NAAC

ଜାତୀୟ ଆଇନ ବିଶ୍ୱବିଦ୍ୟାଳୟ ଓଡ଼ିଶା |

ଜନସ୍ୱାସ୍ଥ୍ୟ ଆଇନ କେନ୍ଦ୍ର |

କାଠଯୋଡ଼ି କ୍ୟାମ୍ପସ୍, ସି.ଡ଼ି.ଏ. ସେକ୍ଟର-୧୩, କଟକ-୭୫୩୦୧୫, ଓଡ଼ିଶା (ଭାରତ) ଫୋନ୍: +୯୧ ୦୬୭୧ ୨୩୩୮୦୧୮

ଇ-ମେଲ୍: cphl@nluo.ac.in; ୱେବ୍ ସାଇଟ୍: www.nluo.ac.in

ଯକ୍ଷ୍ମା ଏବଂ ପୁଷ୍ପପୁଷ୍ ରୋଗ ବିରୋଧରେ ଅନୁର୍ଜାତୀୟ ଯୁନିଅନ୍ (ଦ ଯୁନିଅନ୍) (ଦକ୍ଷିଣ ପୂର୍ବ ଏସିଆ କାର୍ଯ୍ୟାଳୟ)

ସି-୬, କୁତୁବ୍ ଇନଷ୍ଟିଚ୍ୟୁସନାଲ୍ ଅଞ୍ଚଳ, ନୂଆ ଦିଲ୍ଲୀ-୧୧୦୦୧୬ (ଭାରତ)

ଫୋନ୍: +୯୧୧୧୪୬୦୫୪୪୦୦; ଇ-ମେଲ୍: southeastasia@theunion.org